


INVESTOR :	STATUTÁRNÍ MĚSTO BRNO, MĚSTSKÁ ČÁST BRNO-ŘEČKOVICE A MOKRÁ HORA		
SÍDLLO:	Palackého náměstí 11, 621 00 Brno		IČO: 44992785 DIČ: CZ 44992785
AKCE :	VEŘEJNÉ PROSTRANSTVÍ POD ŘEČKOVICKÝM HŘBITOVEM		
STUPEŇ :	DPS	DATUM :	03/2023
PROJEKT :	ATELIÉR ZAHRADNÍ A KRAJINÁŘSKÉ ARCHITEKTURY ZDENĚK SENDLER Ateliér: Opletalova 6, 602 00 Brno		

ČÁST DOKUMENTACE :	SO 03 - MOBILIÁŘ
--------------------	------------------

ZHOTOVITEL: ATELIÉR ZAHRADNÍ A KRAJINÁŘSKÉ ARCHITEKTURY ZDENĚK SENDLER Ateliér: Opletalova 6, 602 00 Brno IČO: 12189391 DIČ: 5612042469 Tel/fax.: 542 214 768 e-mail: zsendler@seznam.cz	ZODPOVĚDNÝ PROJEKTANT :	RAZÍTKO	PARÉ
	Ing. ZDENĚK SENDLER		
	VYPRACOVAL :		
	Ing. MARKÉTA JUREČKOVÁ		
VÝKRES:	TEXTOVÁ ČÁST	MĚŘÍTKO :	ČÍSLO VÝKRESU : D.3.1

D3 - SO 03

MOBILIÁŘ

Údaje o zpracovateli dokumentace

Zhotovitel:

Ing. Zdeněk Sendler

Wanklova 576/6, 602 00 Brno

Sídlo: Opletalova 6, 602 00 Brno

12189391

IČO:

DIČ:

CZ 5612042469

Tel.:

00420542214768

E-mail:

zsendler@seznam.cz

Číslo autorizace:

1117, ČKA, obor krajinářská architektura (A 3)

Spolupráce:

Ing. Markéta Jurečková

Rychaltice 6, 739 46 Hukvaldy

IČ:

07428391

Tel.:

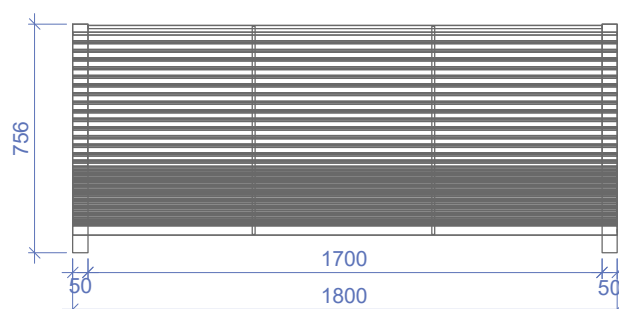
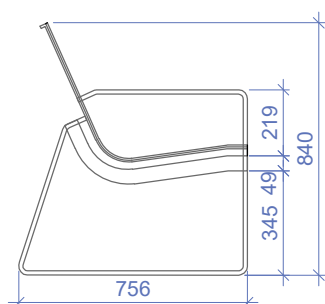
739726385

E-mail:

marketajureckova@seznam.cz

SO 03.1 LAVICE S OPĚRADLEM

Nejdůležitější součástí mobiliáře jsou pohodlné lavice s opěradlem, které jsou umístěny podél pěší trasy. Ocelová konstrukce spojená s dřevěnými lamelami pomocí šroubových spojů z nerez. Ocelová konstrukce bočnic je opatřena ochrannou vrstvou zinku a práškovým vypalovacím lakem. Nosná kostra dvě bočnice svařené z plochých tyčí a výpalků z ocelového plechu. Navržený typ je vyzkoušený a provozně velmi odolný. Lavice jsou osazeny na plochách dlážděných kamennou kostkou a kotveny do betonových patek pod dlažbou (viz SO 02). Ocelová konstrukce je opatřena ochrannou vrstvou zinku a práškovým vypalovacím lakem.

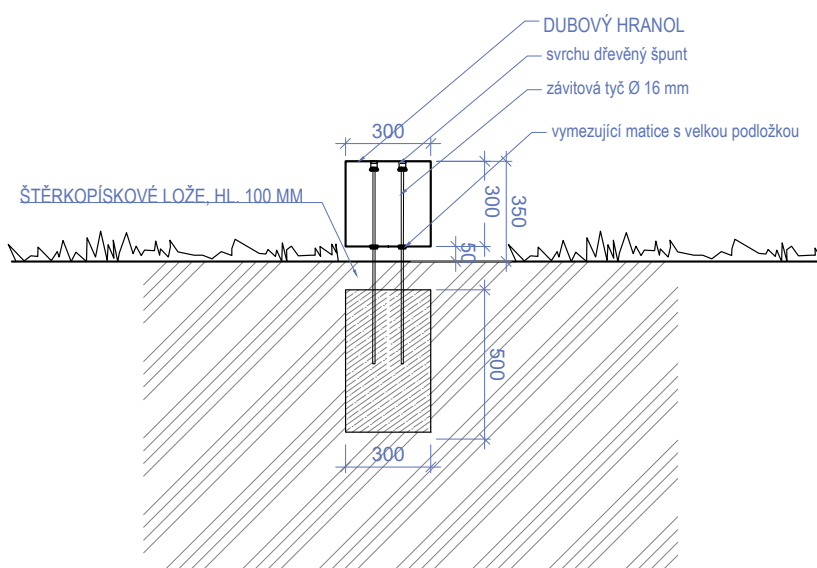
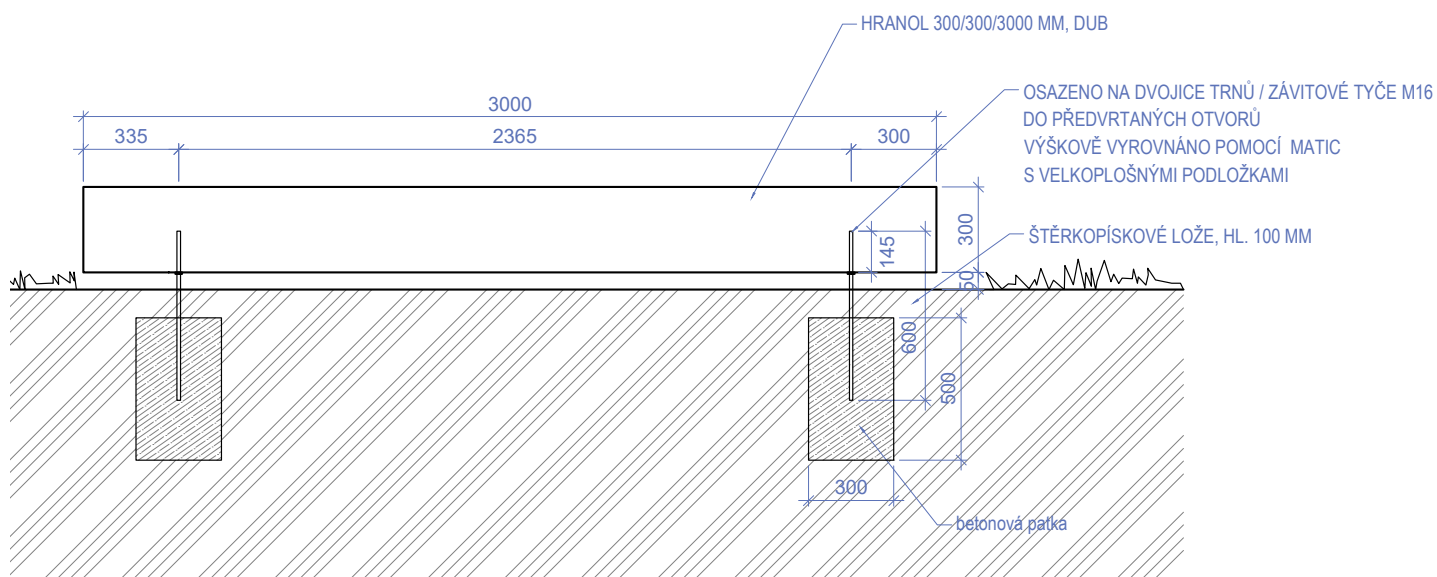


INSPIRACE / PRINCIP MATERIÁLOVÉHO ŘEŠENÍ



SO 03.2 LAVICE – DUBOVÝ HRANOL

Dalším typem sedacího mobiliáře jsou dřevěné dubové masivní hranoly (30*30*300 cm), které jsou osazeny na závitových tyčích v betonových patkách a jsou volně rozmístěny v travnaté ploše. Veškeré hranoly budou osazeny na ploše ze ŠD 0/16 t. 100 mm – hutněné jako MZK.

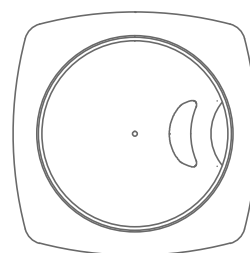
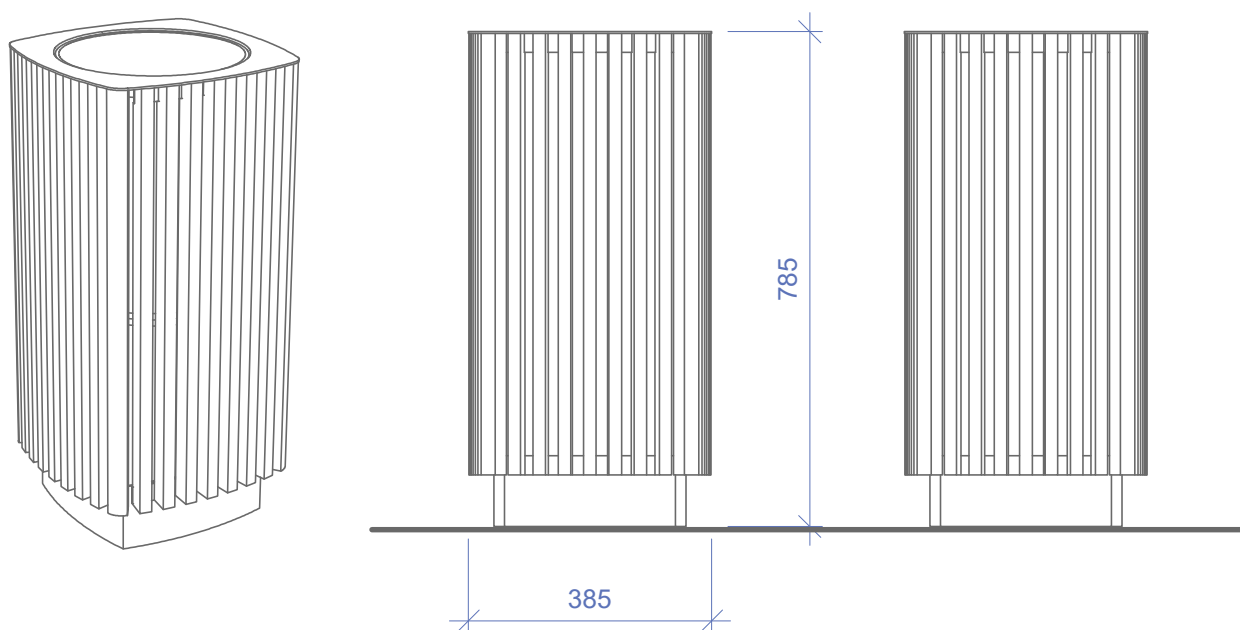


INSPIRACE / PRINCIP MATERIÁLOVÉHO ŘEŠENÍ



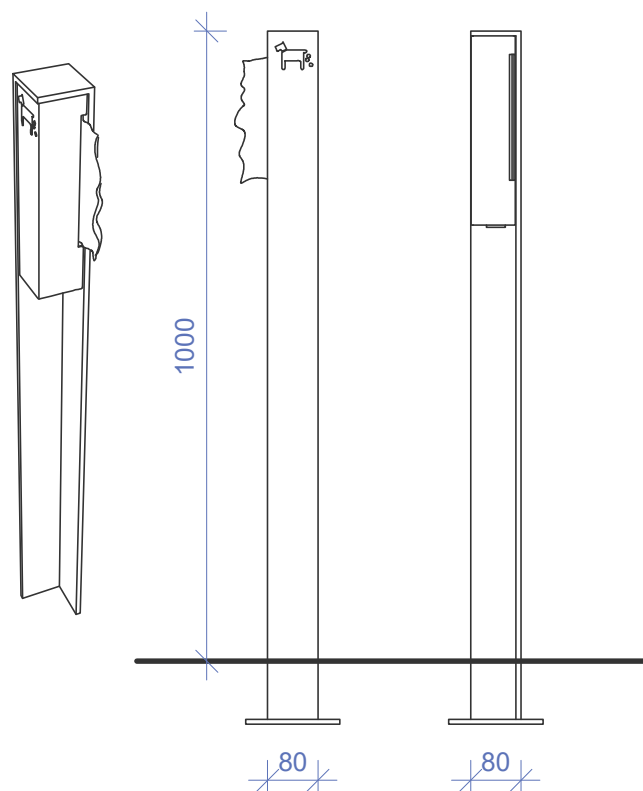
SO 03.3 KOŠE

Odpadkové koše doplňují pěší trasy, jsou navrženy jednoduché, elegantní, kubického tvaru, ocelové tělo. Ocelová konstrukce s dřevěnými lamelami připojenými pomocí šroubových spojů z nerez. Vnitřní plastová nádoba o objemu 50 l. Ocelová konstrukce je opatřena ochrannou vrstvou zinku a práškovým vypalovacím lakem. Opláštění z lamel z tropického dřeva. Kotvení pod dlažbu nebo ve ztuhlém terénu do betonového základu pomocí závitových tyčí.



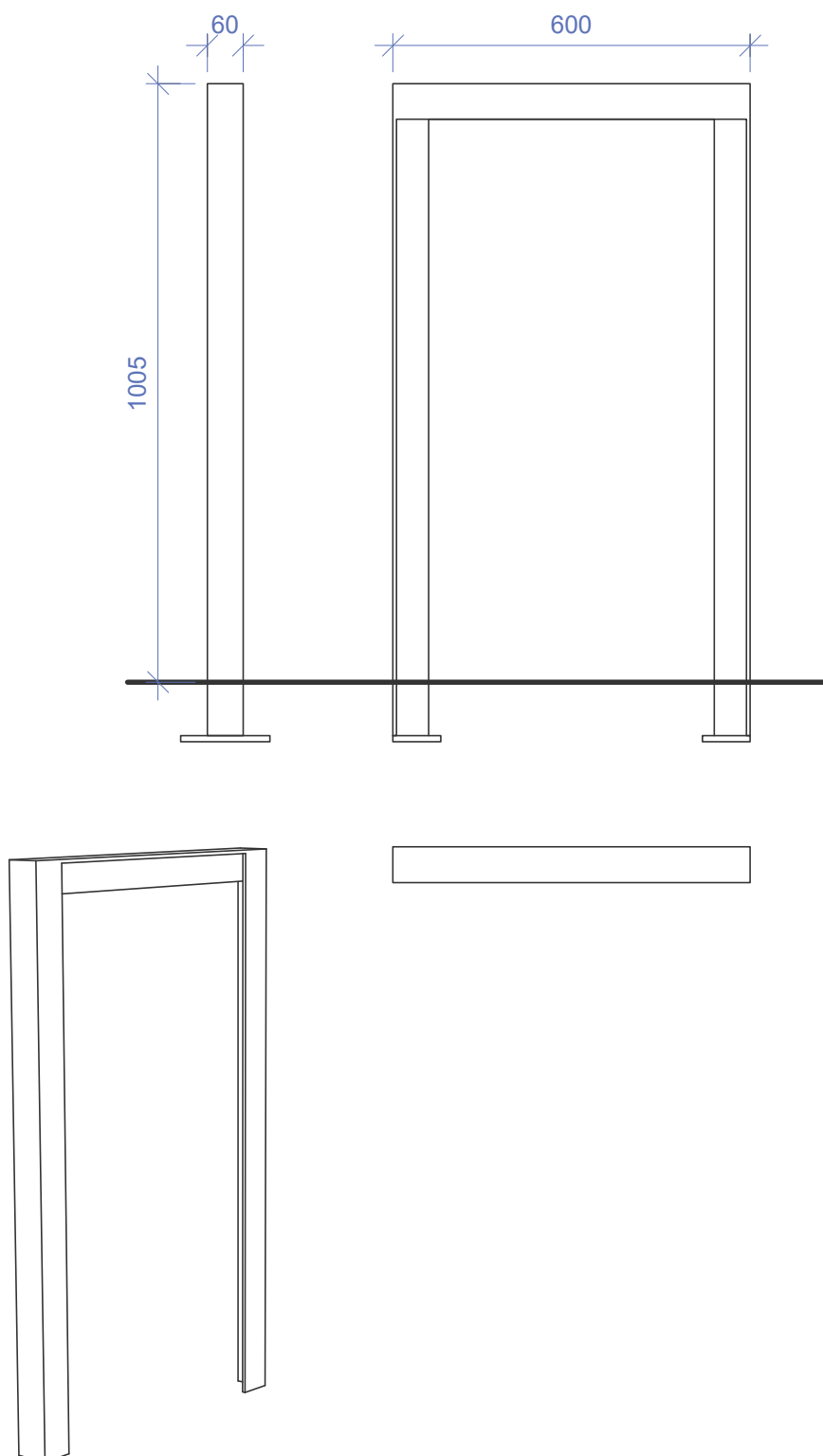
SO 03.4 SAMOSTATNÝ NOSIČ SÁČKŮ NA PSÍ EXKREMENTY

Samostatný nosič sáčků pro psí exkrementy. Ocelový zinkovaný sloupek z L profilu nese uzamykatelnou nerezovou schránku na sáčky pro psí exkrementy. Ocelová konstrukce je opatřena ochrannou vrstvou zinku a práškovým vypalovacím lakem. Kotvení pod dlažbu nebo ve ztuhlém terénu do betonového základu pomocí závitových tyčí.



SO 03.5 STOJANY NA KOLA

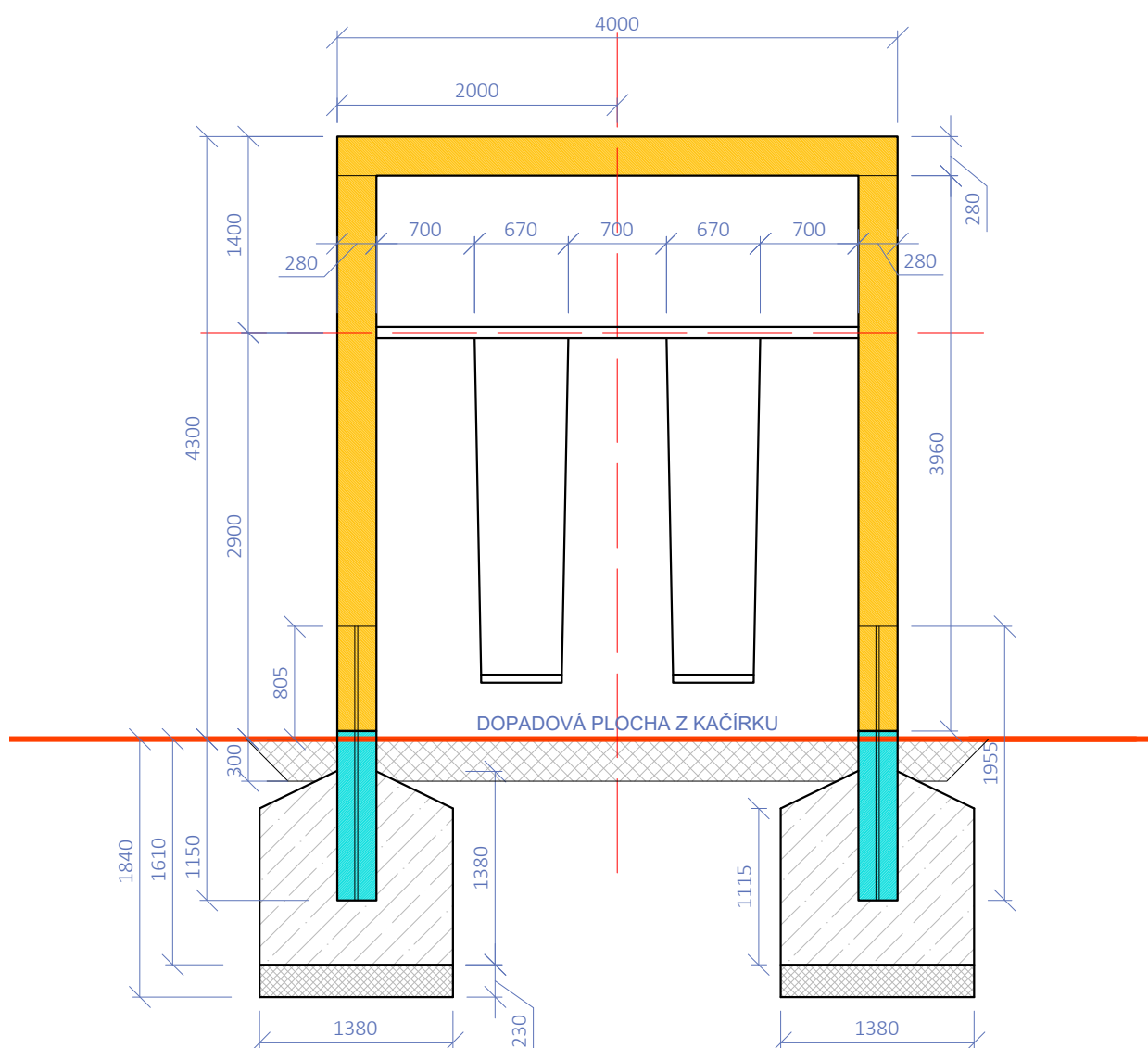
Jsou uvažovány jako součást vstupního prostoru hřbitova na dlážděné ploše. Pravoúhlá ocelová konstrukce z trubek obdélníkového profilu a pryžového pásu. Opatřena ochrannou vrstvou zinku a práškovým vypalovacím lakem. Doplněn podélným pryžovým pásem zabraňujícím poškození rámu opřené kola.

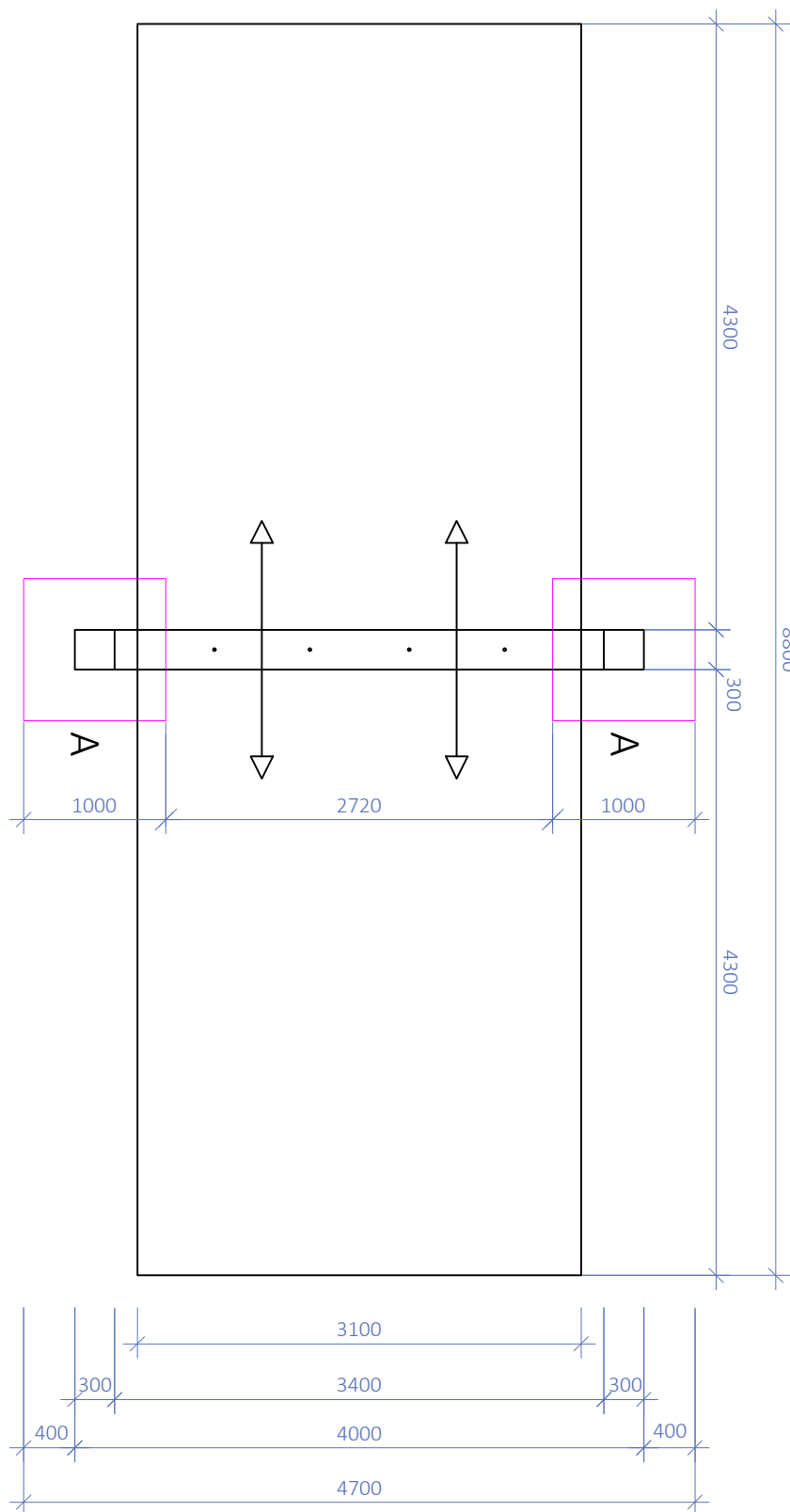




SO 03.6 RÁMOVÉ HOUPAČKY

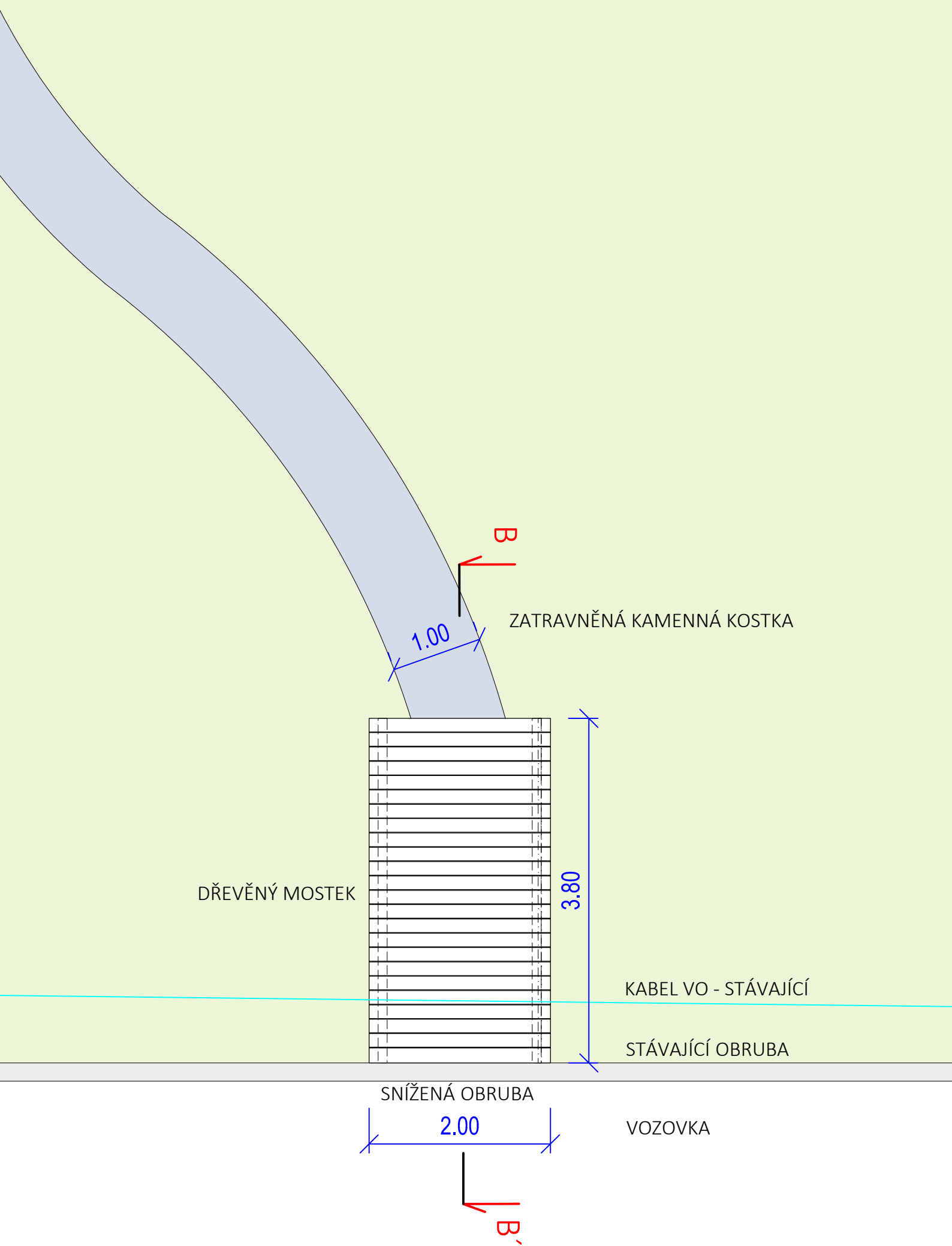
Tyto herní prvky budou umístěny volně v travnaté ploše. Stativ houpačky je sestaven z lepených kompaktních hranolů ze severského dřeva, impregnace a ochrana proti UV záření. Překlád a závěsy z ocele žárově pozinkované. Uprostřed zavěšené dvě řetězové houpačky (výrobky s atestem). Dřevěná konstrukce je upevněna na kovových patkách z pásů svařených do tvaru I 160/250, beton základů armován kari sítí a vylit do přesných jam opatřených geotextilií, pod houpačkou dopadová plocha z kačírku, hloubka konstrukce 300 mm.





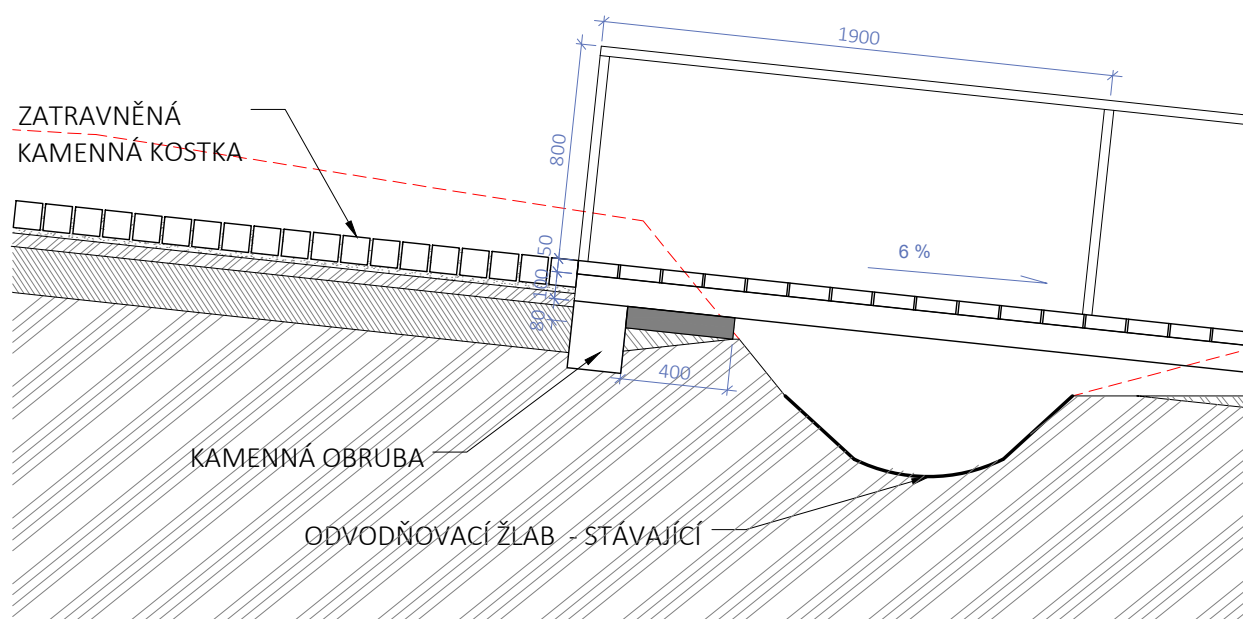
SO 03.7 DŘEVĚNÝ MOSTEK

Mostek nahrazuje současnou konstrukci, která překonává betonové koryto. Navazuje na upravenou pěšinu vedoucí k hlavnímu vstupu do hřbitova. Základní konstrukce se skládá z ocelového rámu – I 100 profilu a dřevěného hranolu 10x10 cm k sobě vzájemně sešroubovaných. Povrch tvoří modřínové fošny šroubované do hranolů nosné konstrukce. Šířka konstrukce je 2 m, délka 3,8 m. Mostek je z jedné strany opatřen kovovým zábradlím o hranatém průměru, kotveným do hranolů nosné konstrukce. Samotná konstrukce je uložena do štěrkového lože.

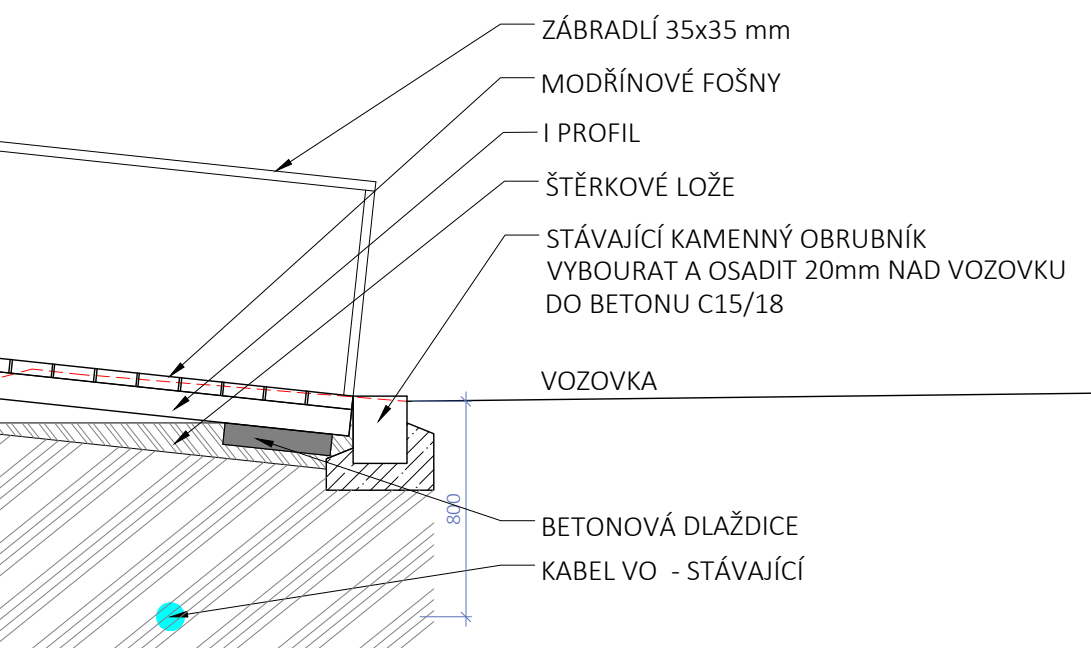
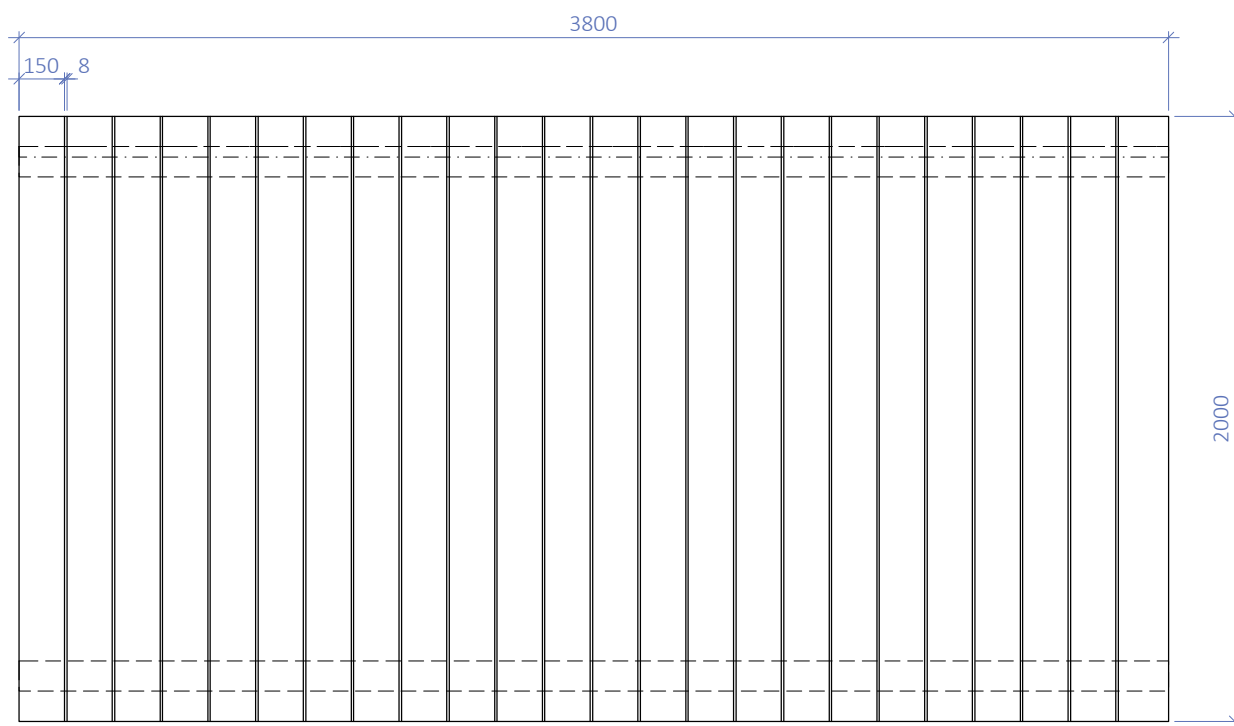


SO 03.7 DŘEVĚNÝ MOSTEK

ŘEZ BB'



PŮDORYS



SO 03.8 KAMENNÉ PÍTKO PRO PTÁKY

Ruční kamenická práce. Kamenný blok s různě hlubokou profilací, ve které se bude zadržovat voda nebo bude doplňována místními. Princip obdobný jako u doplňování ptačích krmítek.





INSPIRACE / PRINCIP
MATERIÁLOVÉHO
ŘEŠENÍ

BILANČNÍ TABULKA

p.č.	popis výkres	jednotka	počet jednotek	m3	poznámka
SO 03.1	Lavice s opěradlem				
1	lavice s opěradlem, kombinace dřevo-ocel, RAL 7021, včetně dopravy a kotvení	ks	20		
SO 03.2	Lavice – dubový hranol				
2	lavice dubový hranol 300*300*3000 mm	ks	7		
3	nerezové závitové tyče d=16 mm + vymezovací matice M 16	ks	28		
4	kotvení- betonové patky	m3	0,63		
5	hutněný podsyp šd 0/16, tl 0,1 m	m2	36,4	3,64	
SO 03.3	Koše				
6	koš parkový RAL 7021, včetně dopravy a kotvení	ks	6		
SO 03.4	Samostatný nosič sáčků na psí exkrementy				
7	ocelový sloupek RAL 7021, včetně dopravy a kotvení	ks	3		
SO 03.5	Stojany na kola				
8	stojan na kola- prášková barva RAL 7021, včetně dopravy a kotvení	ks	3		
SO 03.6	Rámové houpačky				
9	rámová houpačka	ks	2		
10	montáž a doprava rámových houpaček	ks	2		
11	zbudování povrchu tlumící pád- kačírek 300 mm	m2	66		
SO 03.7	Dřevěný mostek				
12	vybourání a znovuosazení kamenné obruby	m	2		
13	celková délka	m	3,8		
14	celková šířka	m	2		
15	modřínové fošny 150*50 mm	ks	24		
16	modřínový hranol 100*100 mm	ka	2		
17	I profil 10	ks	2		
18	zábradlí ocelové 35x35 mm- šroubováno do hranolu	ks	1		
19	vratový šroub M12, podložka, matka	ks	8		
20	vrut 6x80	ks	96		
21	betonová dlaždice 40x40 cm	ks	4		
22	silniční kamenný obrubník 200x200	m	2		
23	odkop od PT dle řezu	m3	1,92		
24	lože pod mostek, násyp- drcený štěrk 4/8- m3 dle řezu	m3	0,35		
SO 03.8	Kamenné pítko pro ptáky				
25	Atyp- ruční kamenická práce	ks	2		
SO 03.9	Demolice				
26	odstranění lavic vč. betonové patky	ks	3		
27	odstranění stojanu na psí exkrementy vč. betonové patky	ks	1		
28	odstranění dřevěného mostku	ks	1		